

RÉFÉRENCES  
INVESTISSEMENT



SOROVIM  
INVESTISSEMENT







**Investisseur privé - 35 Place Bellecour - Lyon 2<sup>ème</sup>**  
Immeuble mixte (bureaux et logements) de 2 122 m<sup>2</sup>  
Vendu partiellement occupé



Investissement  
Bureaux  
Logistique  
Commerce  
Activité  
Foncier  
Résidentiel

Depuis 1969  
Balay - Prenot

**Implantée à Lyon et Paris, la société Sorovim intervient en toute confidentialité pour le compte d'investisseurs institutionnels et privés à la recherche d'un service complet.**

**ETUDE ET CONSEIL EN INVESTISSEMENT :** bénéficier d'un conseil rigoureux basé sur l'analyse des comportements immobiliers, du marché local, de la concurrence et des valeurs locatives.

**CONSEILLER LES INVESTISSEURS INSTITUTIONNELS ET PRIVES :** constituer ou arbitrer leur patrimoine par des avis stratégiques à l'acquisition ou à la vente (accompagnement dans le cadre de la négociation).

**ETUDES DE REHABILITATION :** valoriser les actifs vieillissants ou inadaptés pour se conformer aux normes et attentes du marché, afin d'en optimiser la rentabilité.

**MISE EN COPROPRIETE :** vente lot par lot d'immeubles pour le compte d'investisseurs et utilisateurs.

**CONSEIL AUX UTILISATEURS :** accompagner les décisions d'implantation et de développement, placement et recherche de locaux (bureaux, commerces, locaux d'activités, entrepôts, plateformes logistiques).

**ETUDE ET VALORISATION FONCIERE :** recherche foncière, analyse de la constructibilité du terrain et montage de projets.

**VALORISATION ET EXPERTISE :** Membre de la Chambre des Experts Immobiliers de France (FNAIM), RICS.



**BNP PARIBAS REIM - Chambéry (73)**  
Au sein de la zone commerciale CHAMNORD  
4 cellules commerciales d'une surface GLA de 7 524 m<sup>2</sup>



**EUROSIC - Le Carré Joannès - Lyon 9<sup>ème</sup>**  
Vente d'un immeuble de bureaux de 4 150 m<sup>2</sup>  
Loué à Pôle Emploi et Novacap



**SOFIDY - Parc Technologique « Woodstock » - Saint-Priest (69)**  
Vente d'un immeuble de bureaux de 5 000 m<sup>2</sup>, loué à Intrum Justitia



**CBRE GLOBAL INVESTORS - Parc des Lumières - Saint-Priest (69)**  
Vente d'un entrepôt logistique de 30 500 m<sup>2</sup>  
Multilocataires



**CBRE GLOBAL INVESTORS - Orléans (45)**  
Vente d'un entrepôt logistique de 60 000 m<sup>2</sup>



## RÉFÉRENCES INVESTISSEMENT

**Foncière Privée - 1 rue du Bât-d'Argent Lyon 1<sup>er</sup>**  
Commerce en secteur prime de la presqu'île  
Surface 206 m<sup>2</sup>  
Vendu loué à investisseur



## DES SOCIÉTÉS PRESTIGIEUSES NOUS ONT FAIT CONFIANCE :

Adecco, AEW, Affine, Agrica, Alliade, Allianz, Allium, Altarea Cogedim, Amundi, ANF, Argan, Arioste, AVIVA, AXA, Bayer CropScience, BNP Paribas Reim, Bouygues Immobilier, Brémond, Caisse CPCEA, Caisse des Dépôts et Consignations (CDC), Caisse Nationale du Barreau Français (CNFB), Caisse Nationale de Prévoyance (CNP), Caisse de retraite des avocats (CARPA), CBRE Global Investors, CILOGER, Covea, Crédit Agricole immobilier, Crédit Lyonnais (CLAM), Crédit Mutuel, DCB International, Dimoxia, Eiffage, Elysée Monceau, Eurosic, Fiducial, Fontanel, Foyer Notre Dame des Sans Abri, Gecina, Generali Vie, Gicram, Goodman, GR Projets Immobiliers, Grand Lyon Habitat, Groupama, Groupe Cardinal, Groupe Emin, Groupe Financière Teychené, Groupe Lamy, Groupe Monceau, HSBC Reim, Immovalor, Internos Global Investors, La Française, La Mondiale, Longbow, Medicis, Montea, Nacarat, Nexity, Norbert Dentressangle, Novelige, OPAC du Rhône, Pierre & Vacances, PRD, Redevco, Rynda, SACVL, Société Foncière Lyonnaise (SFL), Société Immobilière Madeleine (SIM), Société Lyonnaise de Banque (Groupe CIC), Sofidy, Sogelym Dixence, Suravenir, Unofi, UTEI, Vinci, Virgil, Westbrook Partners (Bocador Gestion).



### SOROVIM RHÔNE-ALPES

13, rue Tronchet - 69006 Lyon

Tél. : +33(0)4 78 89 26 36

Fax : +33(0)4 78 94 38 28 - info@sorovim.fr

### SOROVIM ÎLE DE FRANCE

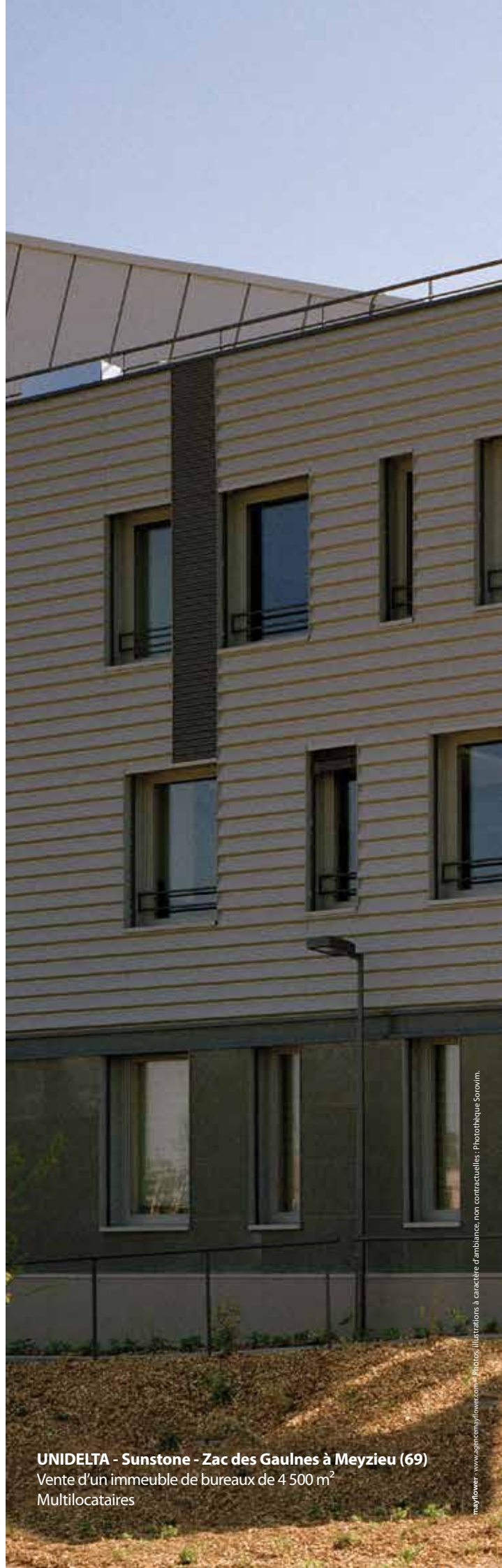
118, bd Haussmann - 75008 Paris

Tél. : +33(0)1 42 94 23 35

Fax : +33(0)1 44 69 07 92



[www.sorovim.fr](http://www.sorovim.fr)



**UNIDELTA - Sunstone - Zac des Gaulnes à Meyzieu (69)**

Vente d'un immeuble de bureaux de 4 500 m<sup>2</sup>

Multilocataires